

Ansbach, Feuchtwangerstraße 27

Berechnung Nutzfläche

nach DIN 277

Wohnfläche			174,05 m ²
Nutzfläche	Dachboden	31,06 m ²	
Nutzfläche	Keller	50,94 m ²	
		Gesamt Wohnfläche	174,05 m²

Berechnung Nutzfläche

nach DIN 277 (Flächen im CAD ermittelt)

Geschoss	Raum	Faktor	Fläche	Faktor	NF	WF(m ²)
EG	Laden		28,19 m ²			28,19 m ²
	Werkstatt		12,19 m ²			12,19 m ²
	Zimmer		10,08 m ²			10,08 m ²
	WC		1,20 m ²			5,81 m ²
	Flur		2,08 m ²			2,08 m ²
						58,35 m ²
1. OG	Flur		2,08 m ²			2,08 m ²
	Bad		12,19 m ²			12,19 m ²
	Wohnen		15,75 m ²			15,75 m ²
	Schlafen		13,50 m ²			13,50 m ²
	Küche		10,36 m ²			10,36 m ²
	Abstellraum		1,20 m ²			1,20 m ²
Balkon		4,05 m ²	0,5		2,03 m ²	
						57,11 m ²
2. OG	Flur		2,08 m ²			2,08 m ²
	Bad		12,19 m ²			12,19 m ²
	Wohnen		13,02 m ²			13,02 m ²
	Schlafen		15,40 m ²			15,40 m ²
	Küche		9,78 m ²			9,78 m ²
	Wintergarten		4,10 m ²			4,10 m ²
Balkon		4,05 m ²	0,5		2,03 m ²	
						58,60 m ²
Keller	Keller Raum 1		28,11 m ²		28,11 m ²	
	Keller Raum 2		9,66 m ²		9,66 m ²	
	Keller Raum 3		9,50 m ²		9,50 m ²	
	Flur		3,67 m ²		3,67 m ²	

Wohnfläche- Gesamt 174,05 m²

Kubatur:		Fläche	Faktor	Höhe	
	EG	81,65 m ²		3,00 m	244,96 m ³
	1. OG	86,33 m ²		3,00 m	259,00 m ³
	2. OG	86,33 m ²		2,80 m	241,73 m ³
	Dachboden	72,75 m ²		0,60 m	43,65 m ³
		36,38 m ²		2,15 m	78,21 m ³

Kubatur: 867,56 m³



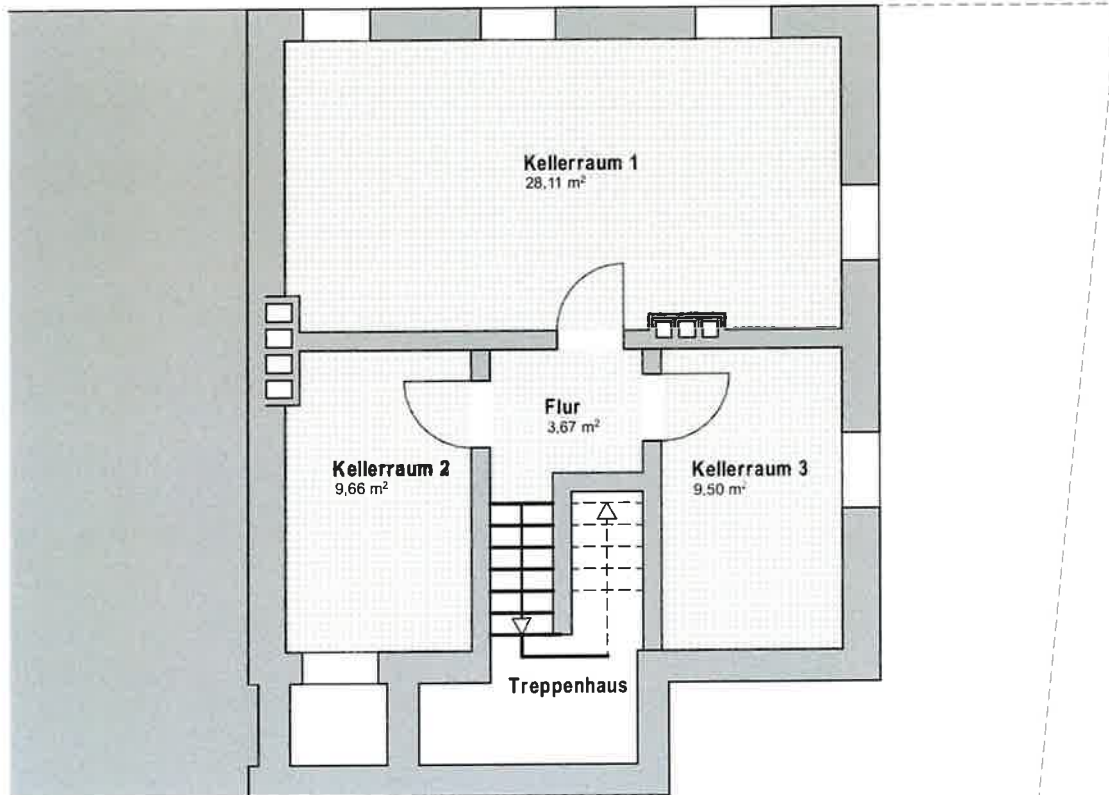
Ansicht Nord-Ost



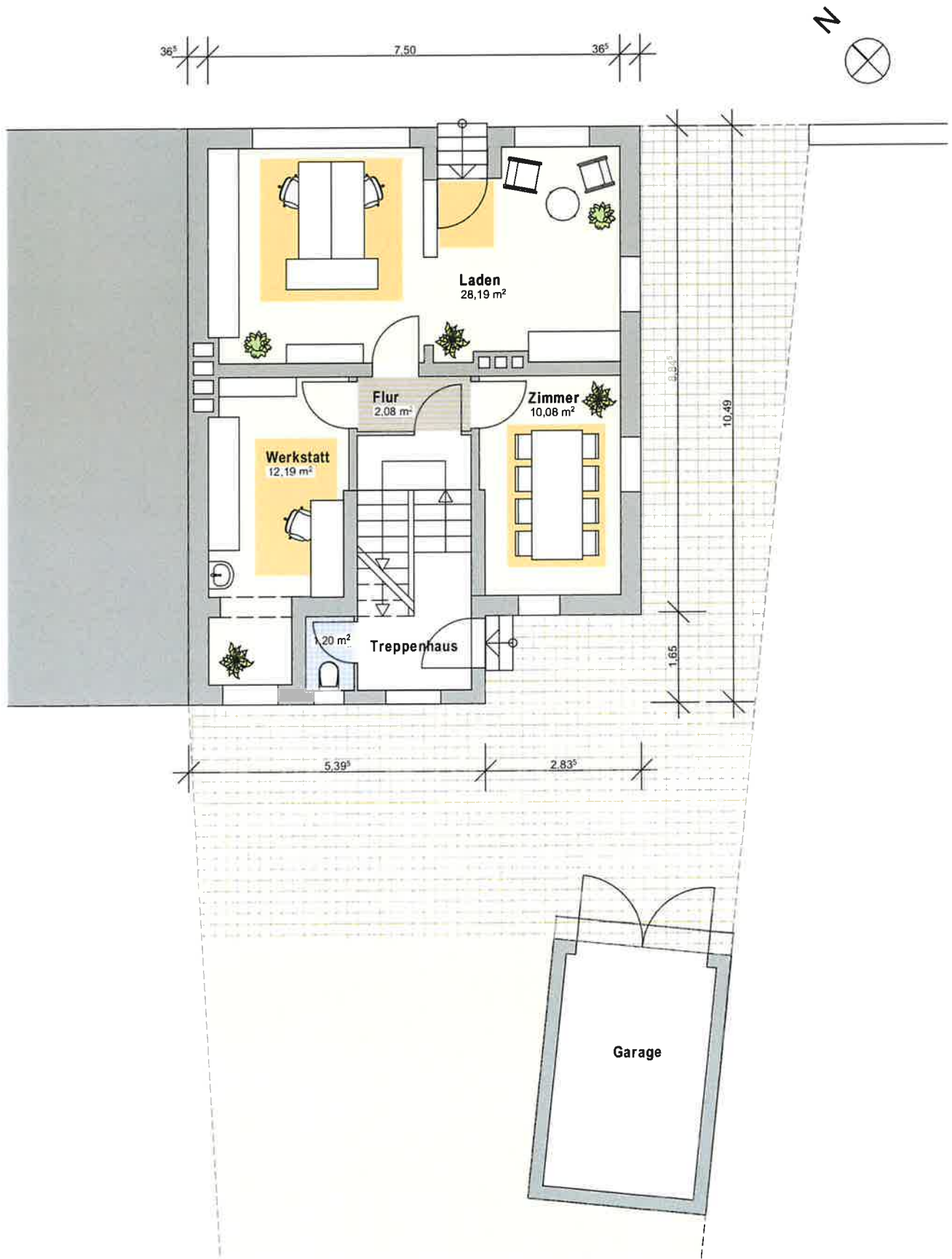
Ansicht Süd-Ost



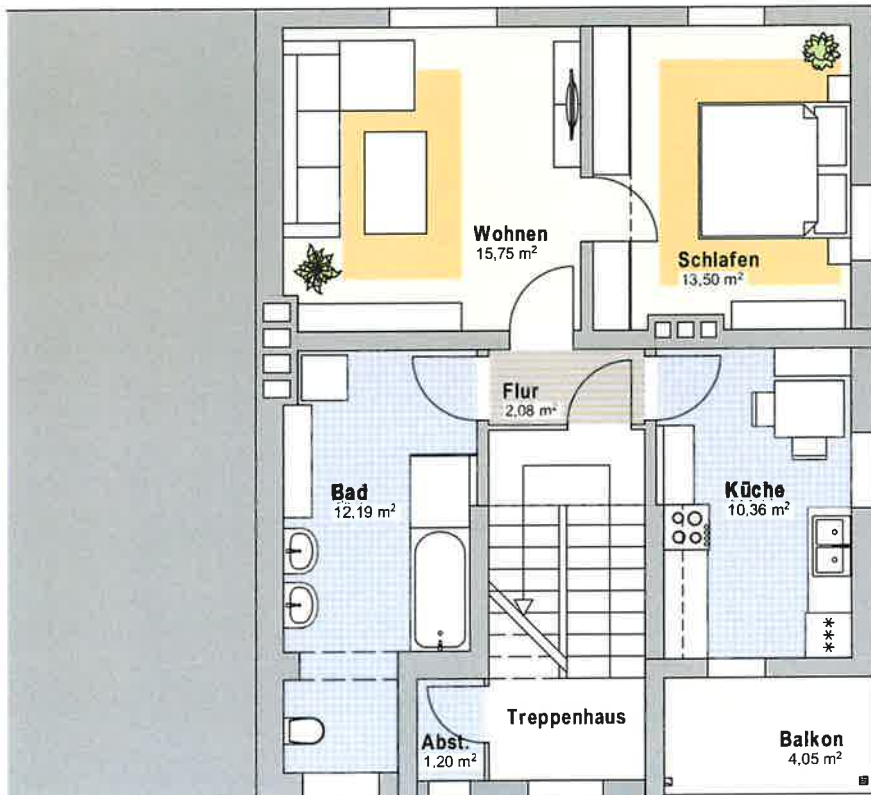
Ansicht Nord-West



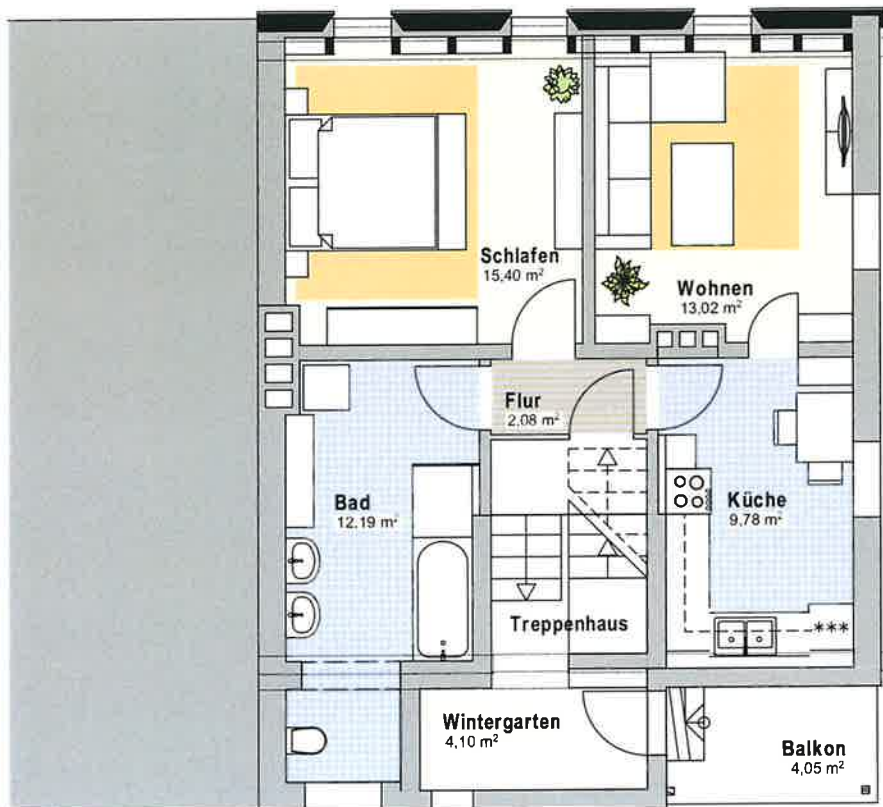
Grundriss Kellergeschoss



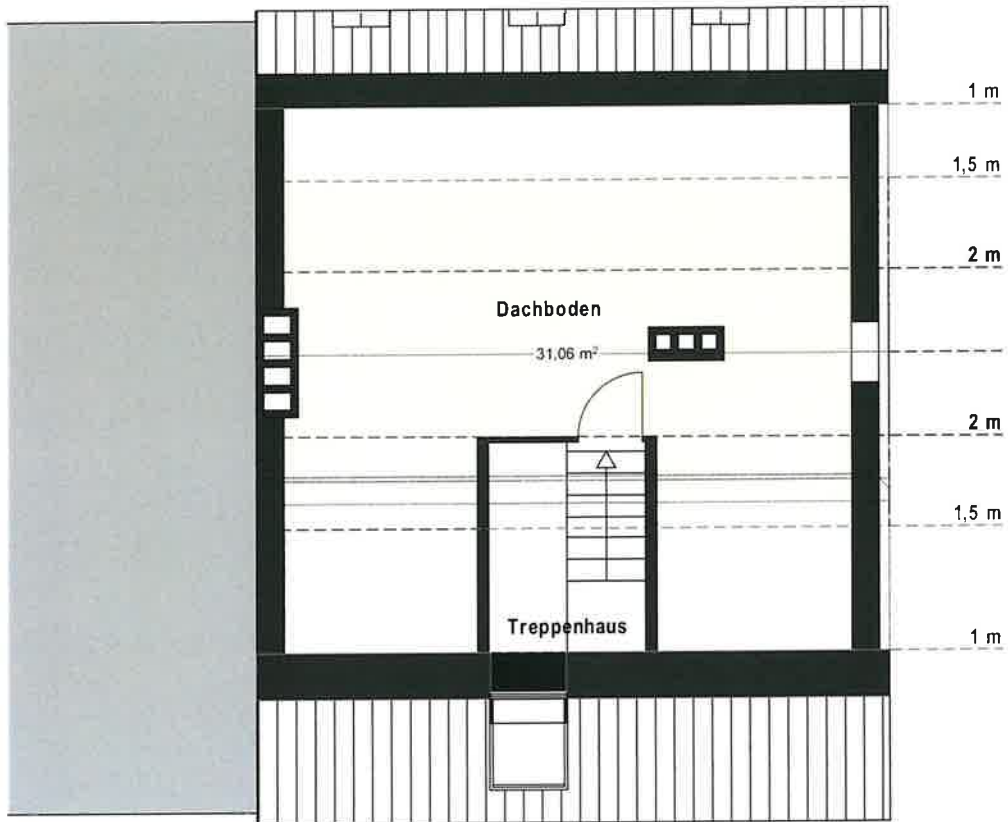
Grundriss Erdgeschoss



Grundriss Obergeschoss/ Wohnung 1



**Grundriss Dachgeschoss/ Wohnung 2
(Mansarde)**



**Grundriss Dachboden
(nicht ausgebaut)**